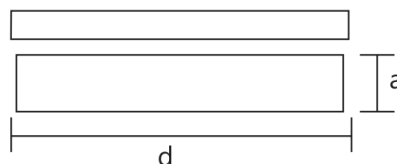


PLACA PETRI DE VIDRO NORMAX



FICHA TÉCNICA

Produto: Placa Petri de Vidro Normax

Marca: Normax

Material: Vidro resistente e liso

Cor: Incolor

Utilizada em processos laboratoriais de microbiologia e bacteriologia para cultura e identificação de microrganismos. Possui formato redondo, fundo e tampa planos, tanto na parte interna quanto externa, além de bordas arredondadas para melhor manuseio. Fabricada em vidro resistente e liso, livre de bolhas e estrias, garantindo maior qualidade e durabilidade no uso laboratorial.

CÓDIGO	ref (normax)	d (mm)	a (mm)	cx (und)
2579	IN. 5058501	40	12	20
2577	IN. 5058541	60	15	20
2544	IN. 5058543	80	15	20
2606	IN. 5058546	90	15	20
2540	IN. 5058545	100	15	20
2541	IN. 5058548	100	20	20
2542	IN. 5058550	120	20	20
2543	IN. 5058558	150	25	6

Trabalhamos com outros produtos NORMAX.
Solicite o catálogo.

Para mais variações ou peças especiais entre em contato. Medidas aproximadas e imagens meramente ilustrativas.

